





ภาพรวมดัชนีอุตสาหกรรมไทย ประจำเดือนกรกฎาคม 2559

<http://indexes.oie.go.th>

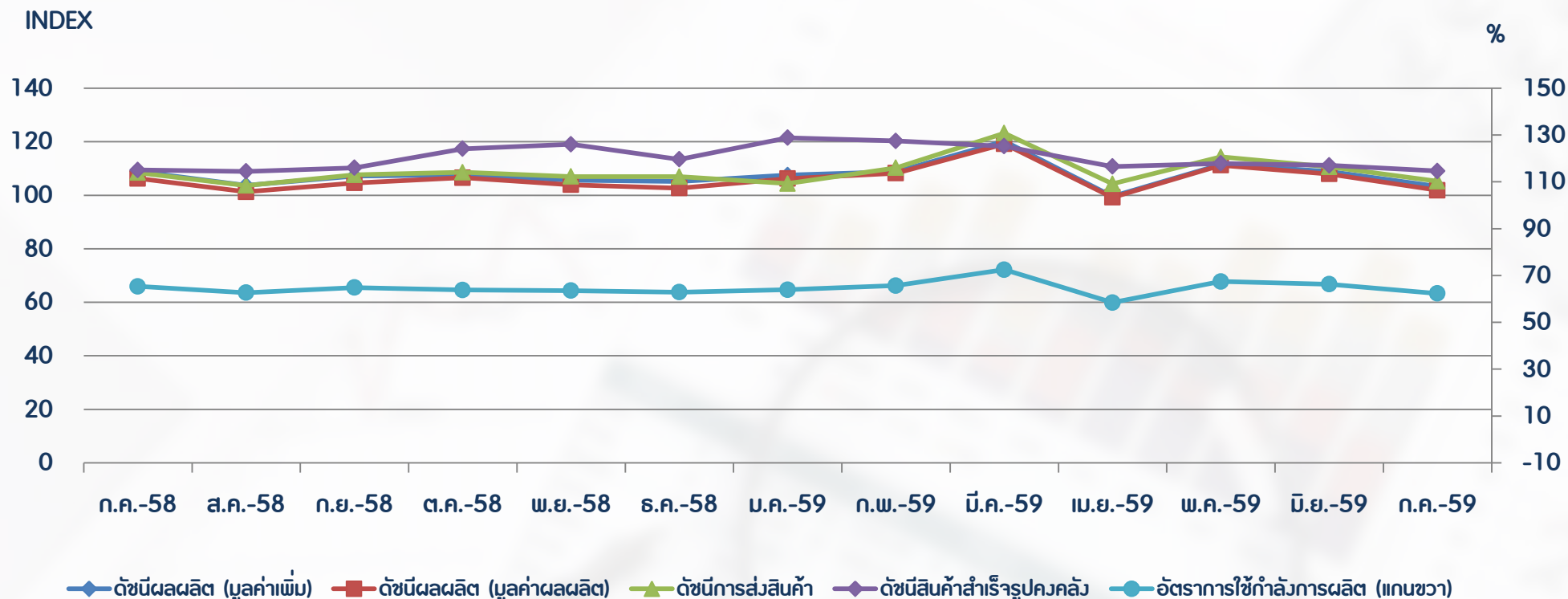


สำนักงาน
เศรษฐกิจอุตสาหกรรม | OFFICE
OF INDUSTRIAL ECONOMICS

ภาพรวมดัชนีอุตสาหกรรมเดือนกรกฎาคม 2559

	INDEX	MoM (%)	YoY (%)
 ดัชนีผลผลิต (มูลค่าเพิ่ม)	103.36	-5.58	-5.10
ดัชนีผลผลิต (มูลค่าผลผลิต)	101.83	-5.90	-4.18
 ดัชนีการส่งสินค้า	105.20	-5.10	-2.99
 ดัชนีสินค้าสำเร็จรูปคงคลัง	109.07	-2.19	-0.35
ดัชนีอัตราส่วนสินค้าสำเร็จรูปคงคลัง	112.10	+3.88	+2.87
 อัตราการใช้กำลังการผลิต	62.34		

ภาพรวมดัชนีอุตสาหกรรมเดือนกรกฎาคม 2559



เดือนกรกฎาคม ดัชนีผลผลิตหดตัวลงจากช่วงเดียวกันของปีก่อน (YoY) 5.10% โดยมีปัจจัย ดังนี้

- กลุ่มอุตสาหกรรมที่มีทั้งตลาดส่งออกและตลาดภายในประเทศ หดตัว 9.88% จากสินค้ารถยนต์ เครื่องยนต์ เป็นหลัก
- กลุ่มอุตสาหกรรมที่เน้นตลาดส่งออก หดตัว 3.07% จากสินค้ากลุ่มเสื้อผ้าสำเร็จรูป ผลิตภัณฑ์ยางพารา อาหารทะเล เครื่องใช้ไฟฟ้า ชิ้นส่วนอิเล็กทรอนิกส์ เป็นหลัก
- กลุ่มอุตสาหกรรมที่เน้นตลาดภายในประเทศ หดตัว 1.96% จากสินค้าน้ำดื่ม ยาสูบ และสิ่งทอขั้นต้น

5

อุตสาหกรรม

ที่ส่งผลกระทบต่อด้าน **บวก** และ **ลบ** ต่อดัชนีผลผลิตอุตสาหกรรม

(YoY)

ประจำเดือนกรกฎาคม 2559 ข้อมูลโดย ศูนย์สารสนเทศเศรษฐกิจอุตสาหกรรม สำนักงานเศรษฐกิจอุตสาหกรรม



1st



การผลิตเครื่องปรับอากาศ

ดัชนีผลผลิต **+45.05%**
ดัชนีการส่งสินค้า **+35.46%**
ดัชนีสินค้าสำเร็จรูปคงคลัง **+17.57%**

2nd



ผลิตภัณฑ์ที่ได้จากการกลั่นน้ำมันปิโตรเลียม

ดัชนีผลผลิต **+9.23%**
ดัชนีการส่งสินค้า **-11.85%**
ดัชนีสินค้าสำเร็จรูปคงคลัง **+11.38%**

3rd



การผลิตคอนกรีต ซีเมนต์ และปูนปลาสเตอร์

ดัชนีผลผลิต **+17.27%**
ดัชนีการส่งสินค้า **-1.79%**
ดัชนีสินค้าสำเร็จรูปคงคลัง **+18.11%**

4th



การผลิตสตาร์ชและผลิตภัณฑ์จากสตาร์ช

ดัชนีผลผลิต **+33.51%**
ดัชนีการส่งสินค้า **+6.61%**
ดัชนีสินค้าสำเร็จรูปคงคลัง **+14.77%**

5th



การผลิตเนื้อสัตว์และผลิตภัณฑ์จากเนื้อสัตว์

ดัชนีผลผลิต **+5.80%**
ดัชนีการส่งสินค้า **+5.34%**
ดัชนีสินค้าสำเร็จรูปคงคลัง **-2.88%**

1st



การผลิตยานยนต์

ดัชนีผลผลิต **-8.41%**
ดัชนีการส่งสินค้า **-9.17%**
ดัชนีสินค้าสำเร็จรูปคงคลัง **-12.18%**

2nd



การผลิตอุปกรณ์สำหรับยานยนต์ และเครื่องยนต์

ดัชนีผลผลิต **-12.61%**
ดัชนีการส่งสินค้า **-14.56%**
ดัชนีสินค้าสำเร็จรูปคงคลัง **+66.33%**

3rd



การผลิตเสื้อผ้าสำเร็จรูป (ผ้าทอ)

ดัชนีผลผลิต **-24.62%**
ดัชนีการส่งสินค้า **+4.09%**
ดัชนีสินค้าสำเร็จรูปคงคลัง **+24.54%**

4th



การผลิตผลิตภัณฑ์พลาสติก

ดัชนีผลผลิต **-17.17%**
ดัชนีการส่งสินค้า **-7.06%**
ดัชนีสินค้าสำเร็จรูปคงคลัง **-1.73%**

5th



การผลิตผลิตภัณฑ์ยางอื่นๆ

ดัชนีผลผลิต **-12.05%**
ดัชนีการส่งสินค้า **-0.38%**
ดัชนีสินค้าสำเร็จรูปคงคลัง **+12.21%**

5

อุตสาหกรรม

ที่ส่งผลกระทบต่อด้าน **บวก** และ **ลบ** ต่อดัชนีผลผลิตอุตสาหกรรม

(MoM)

ประจำเดือนกรกฎาคม 2559 ข้อมูลโดย ศูนย์สารสนเทศเศรษฐกิจอุตสาหกรรม สำนักงานเศรษฐกิจอุตสาหกรรม



1st



การผลิตคอนกรีต ซีเมนต์ และปูนปลาสเตอร์

ดัชนีผลผลิต **+27.09%**
ดัชนีการส่งสินค้า **+9.52%**
ดัชนีสินค้าสำเร็จรูปคงคลัง **+13.86%**

2nd



ผลิตภัณฑ์ที่ได้จากการกลั่นน้ำมันปิโตรเลียม

ดัชนีผลผลิต **+12.09%**
ดัชนีการส่งสินค้า **+7.59%**
ดัชนีสินค้าสำเร็จรูปคงคลัง **+18.28%**

3rd



การผลิตผลิตภัณฑ์ยางอื่นๆ

ดัชนีผลผลิต **+7.77%**
ดัชนีการส่งสินค้า **+5.34%**
ดัชนีสินค้าสำเร็จรูปคงคลัง **-7.73%**

4th



การเลื่อยไม้และการไสไม้

ดัชนีผลผลิต **+48.42%**
ดัชนีการส่งสินค้า **+10.93%**
ดัชนีสินค้าสำเร็จรูปคงคลัง **+2.80%**

5th



การผลิตหลอดอิเล็กทรอนิกส์

ดัชนีผลผลิต **+2.71%**
ดัชนีการส่งสินค้า **-3.97%**
ดัชนีสินค้าสำเร็จรูปคงคลัง **+8.93%**

1st



การผลิตยานยนต์

ดัชนีผลผลิต **-13.15%**
ดัชนีการส่งสินค้า **-8.95%**
ดัชนีสินค้าสำเร็จรูปคงคลัง **-7.67%**

2nd



การผลิตเครื่องปรับอากาศ

ดัชนีผลผลิต **-24.19%**
ดัชนีการส่งสินค้า **-19.41%**
ดัชนีสินค้าสำเร็จรูปคงคลัง **+4.04%**

3rd



การผลิตอุปกรณ์สำหรับยานยนต์ และเครื่องยนต์

ดัชนีผลผลิต **-9.52%**
ดัชนีการส่งสินค้า **-9.01%**
ดัชนีสินค้าสำเร็จรูปคงคลัง **+1.43%**

4th



การผลิตผลิตภัณฑ์ยาสูบ

ดัชนีผลผลิต **-38.29%**
ดัชนีการส่งสินค้า **-4.80%**
ดัชนีสินค้าสำเร็จรูปคงคลัง **-49.68%**

5th



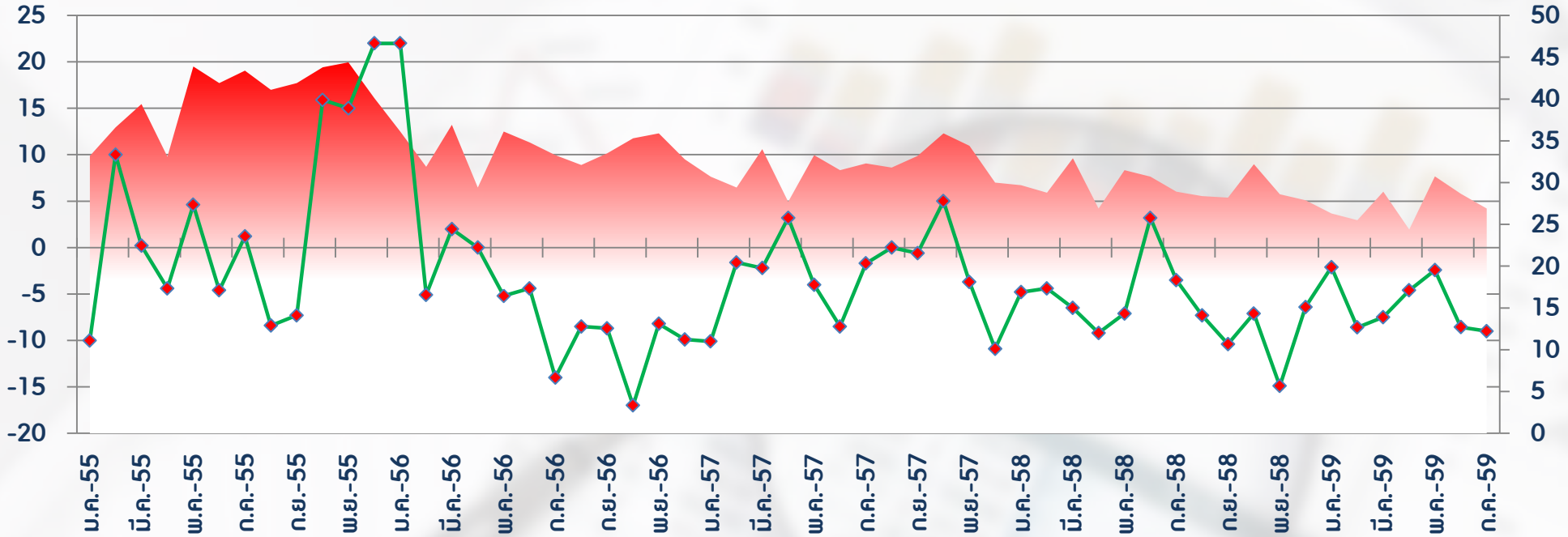
การผลิตเครื่องดื่มที่ไม่มีแอลกอฮอล์ และน้ำดื่ม

ดัชนีผลผลิต **-13.20%**
ดัชนีการส่งสินค้า **-12.36%**
ดัชนีสินค้าสำเร็จรูปคงคลัง **+0.29%**



ISIC : 1512 อาหารทะเลกระป๋องและแช่แข็ง

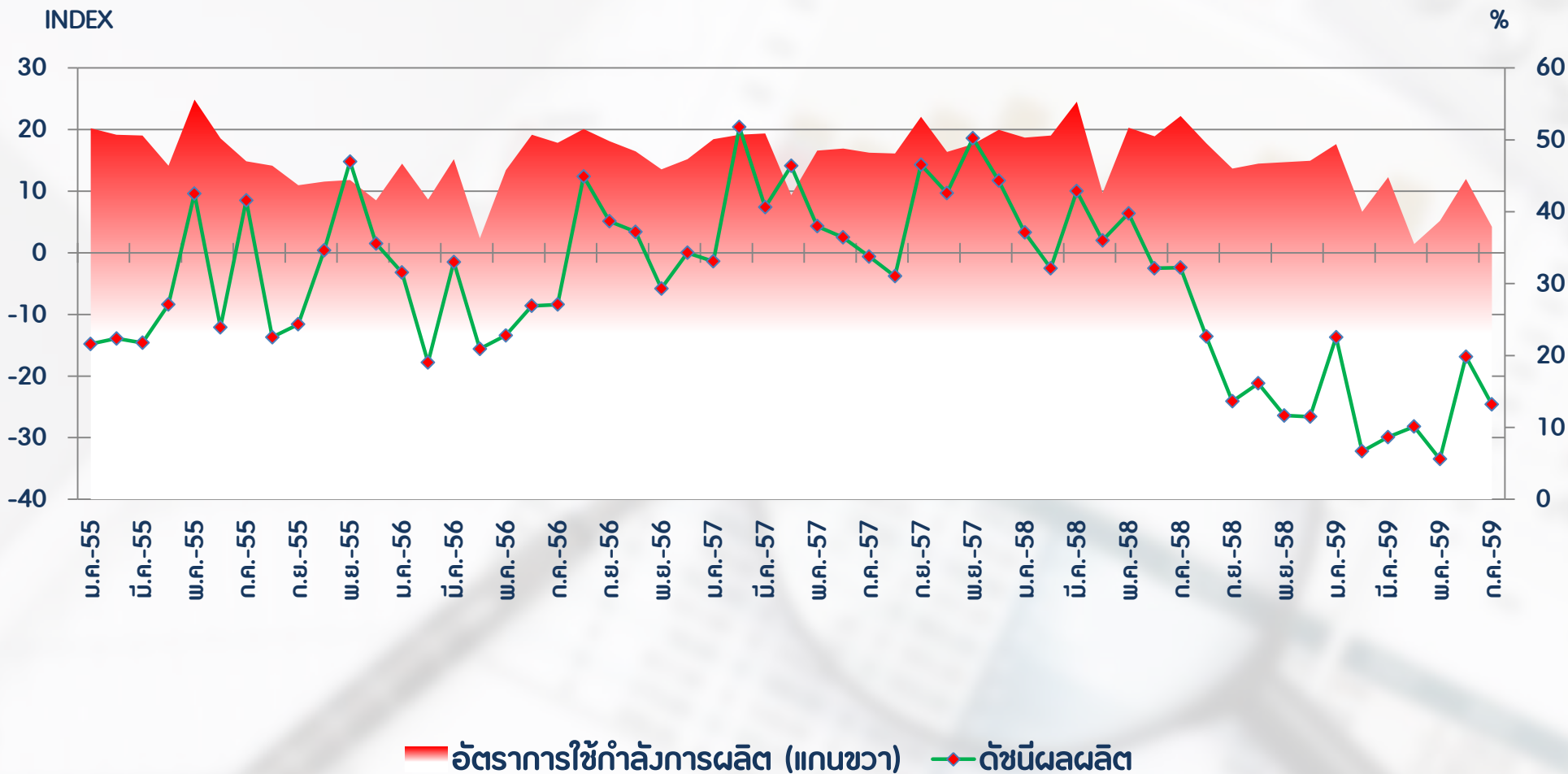
INDEX %



■ อัตราการใช้กำลังการผลิต (แกนขวา) ◆ ดัชนีผลผลิต

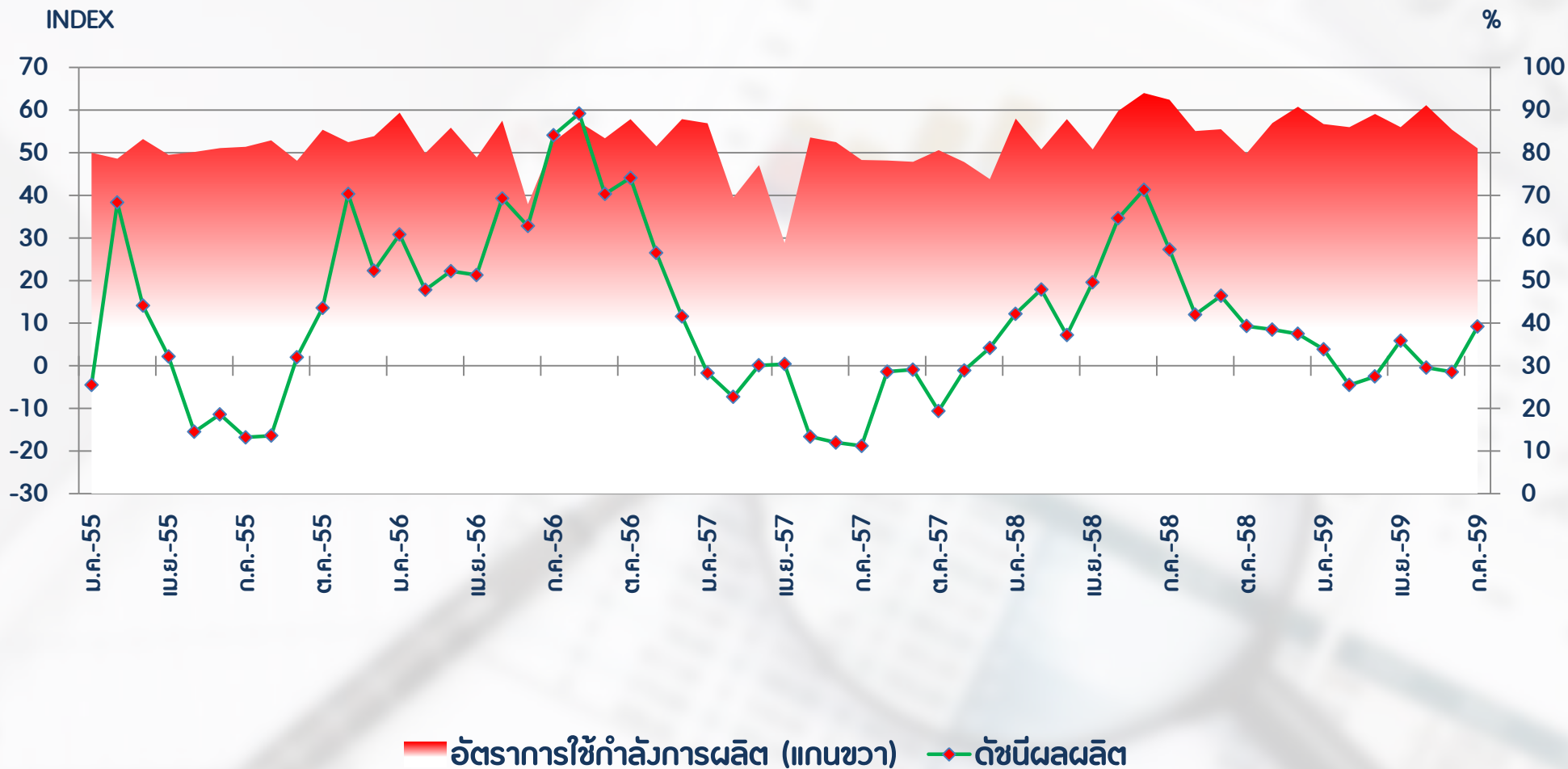


ISIC : 1810 การผลิตเครื่องแต่งกาย ยกเว้นเครื่องแต่งกายที่ทำจากขนสัตว์



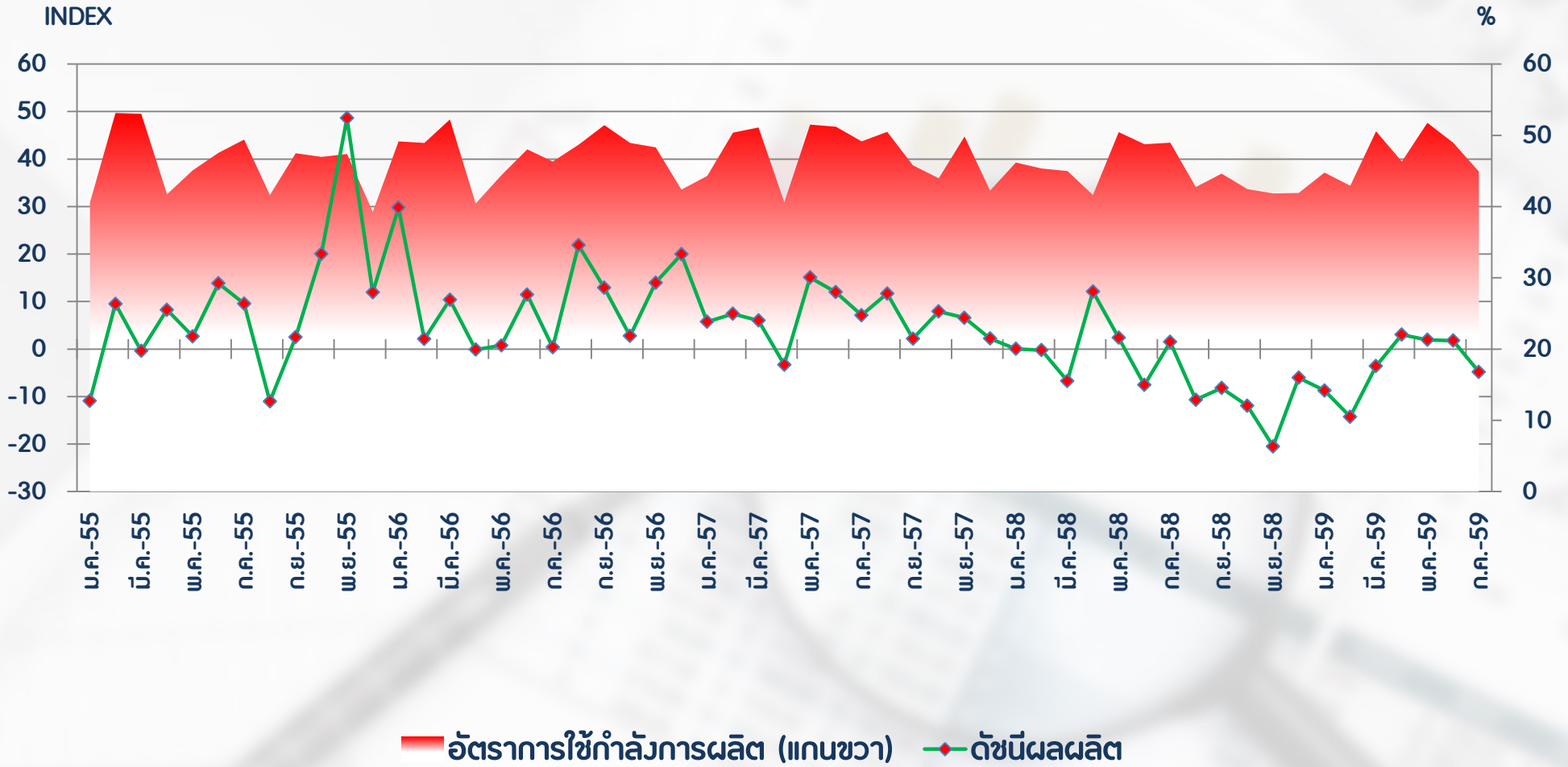


ISIC : 2320 การผลิตผลิตภัณฑ์จากการกลั่นน้ำมันปิโตรเลียม



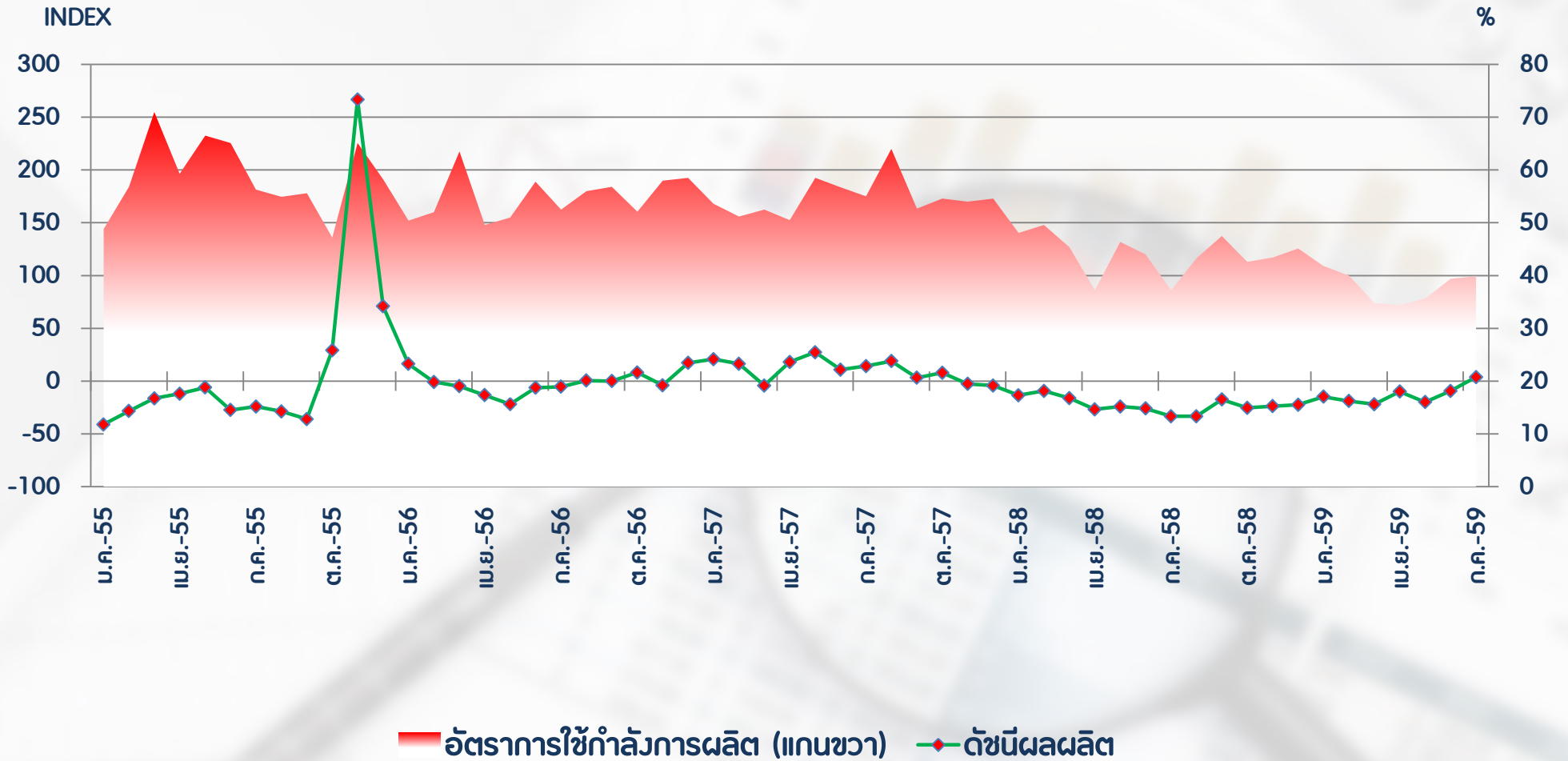


ISIC : 2710 การผลิตเหล็กและผลิตภัณฑ์เหล็กกล้า



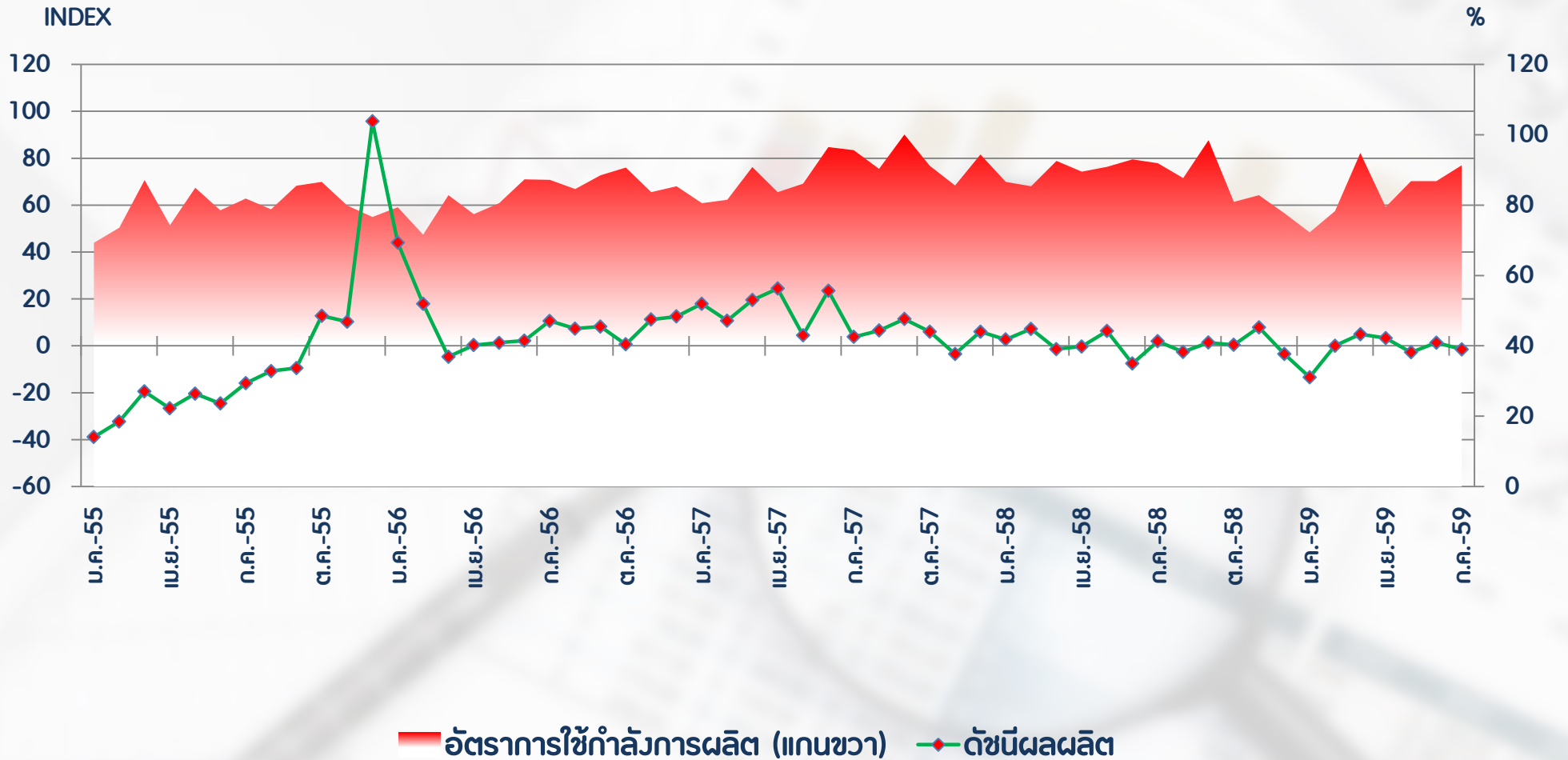


ISIC : 3000 การผลิตเครื่องจักรสำนักงาน เครื่องทำบัญชีและเครื่องคำนวณ



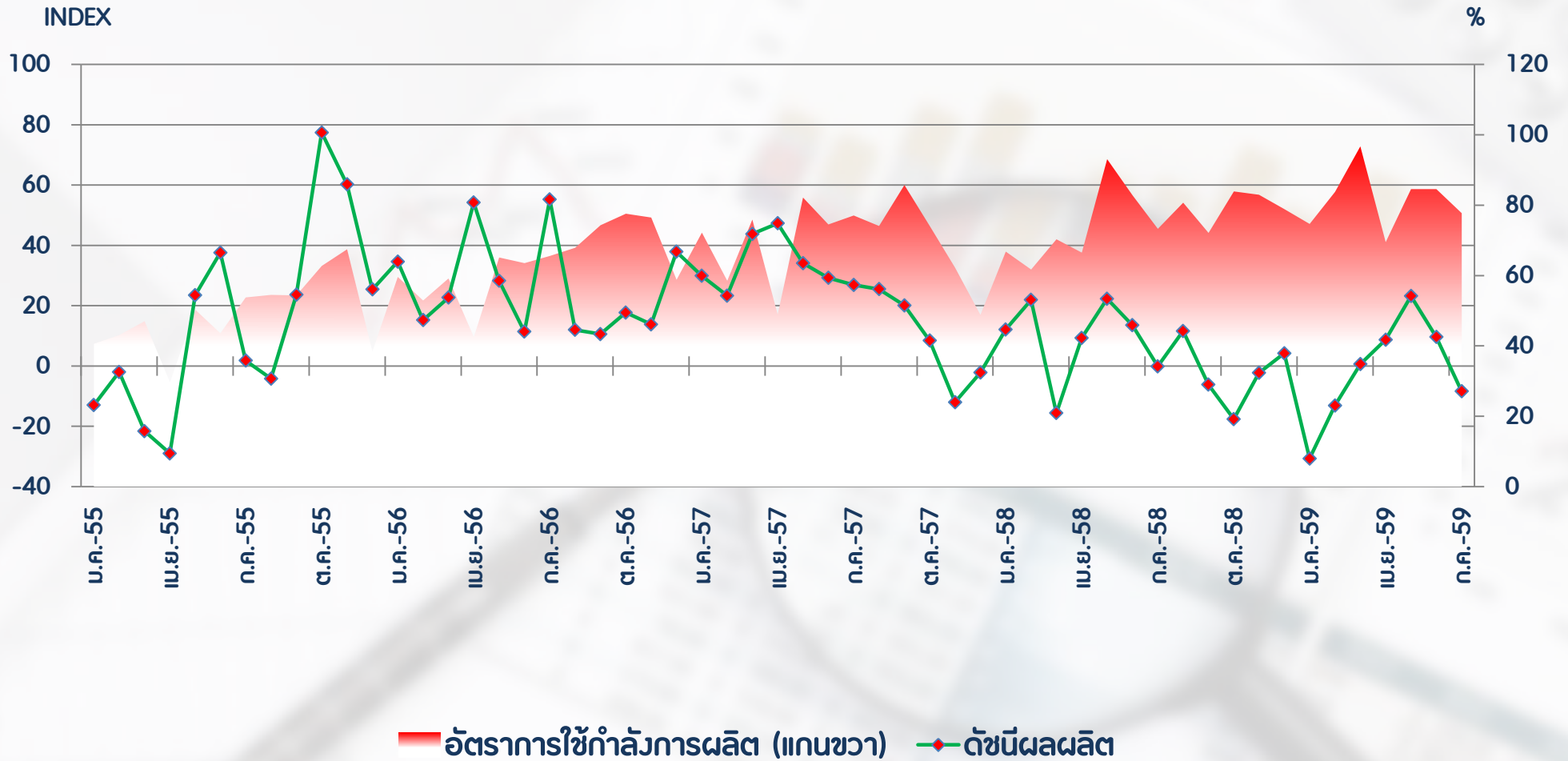


ISIC : 3210 การผลิตหลอดอิเล็กทรอนิกส์และส่วนประกอบอิเล็กทรอนิกส์



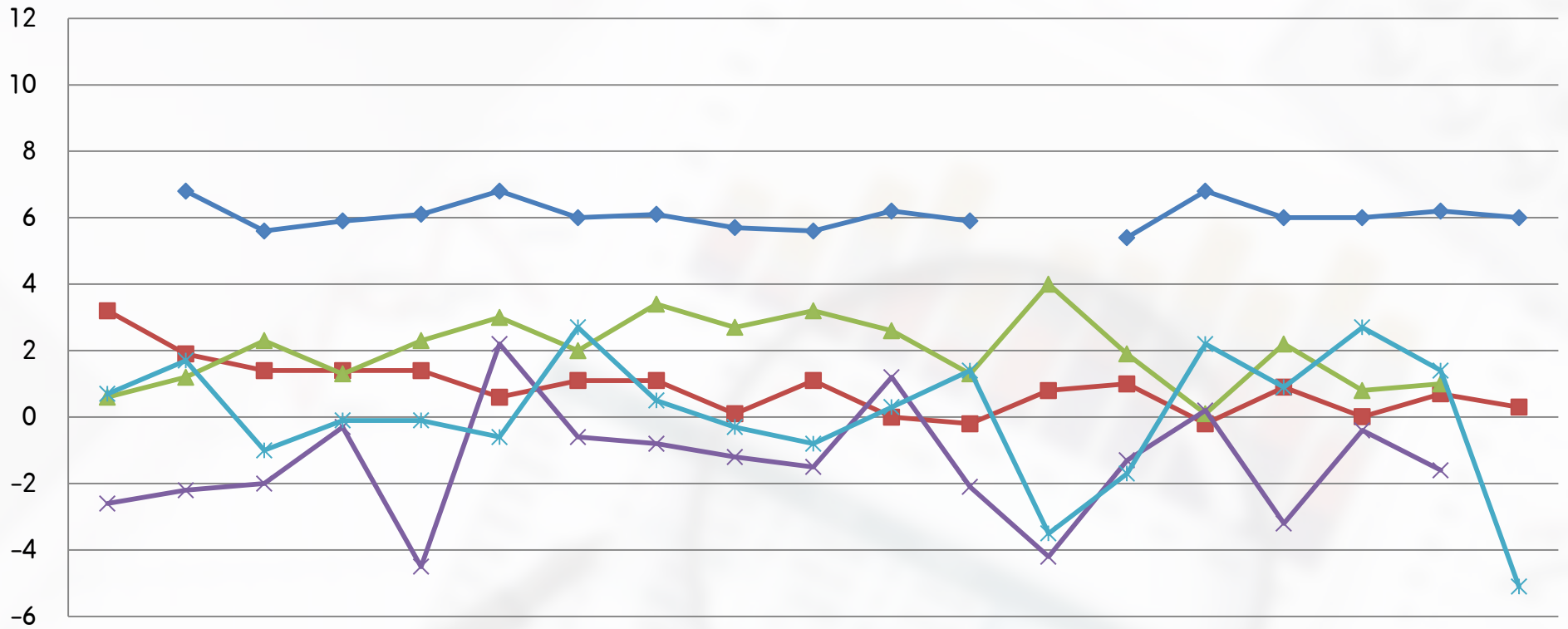


ISIC : 3410 การผลิตยานยนต์



ดัชนีผลผลิตอุตสาหกรรม ไทย เทียบ ประเทศสำคัญ

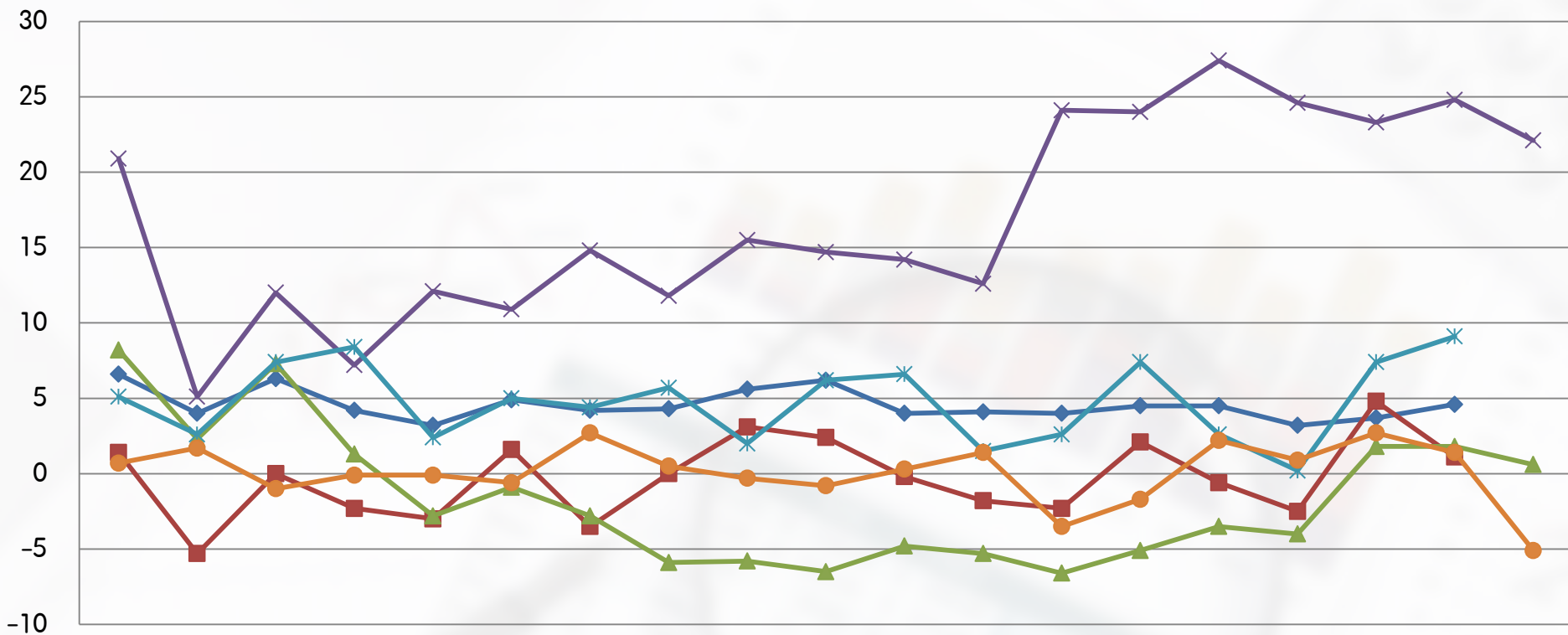
INDEX



	ม.ค.-15	ก.พ.-15	มี.ค.-15	เม.ย.-15	พ.ค.-15	มิ.ย.-15	ก.ค.-15	ส.ค.-15	ก.ย.-15	ต.ค.-15	พ.ย.-15	ธ.ค.-15	ม.ค.-16	ก.พ.-16	มี.ค.-16	เม.ย.-16	พ.ค.-16	มิ.ย.-16	ก.ค.-16
◆ CN		6.8	5.6	5.9	6.1	6.8	6	6.1	5.7	5.6	6.2	5.9		5.4	6.8	6	6	6.2	6
■ USA	3.2	1.9	1.4	1.4	1.4	0.6	1.1	1.1	0.1	1.1	0	-0.2	0.8	1	-0.2	0.9	0.01	0.7	0.3
▲ EU	0.6	1.2	2.3	1.3	2.3	3	2	3.4	2.7	3.2	2.6	1.3	4	1.9	0.1	2.2	0.8	1	
✕ JP	-2.6	-2.2	-2	-0.3	-4.5	2.2	-0.6	-0.8	-1.2	-1.5	1.2	-2.1	-4.2	-1.3	0.2	-3.2	-0.4	-1.6	
✧ TH	0.7	1.7	-1	-0.1	-0.1	-0.6	2.7	0.5	-0.3	-0.8	0.3	1.4	-3.5	-1.7	2.2	0.9	2.7	1.4	-5.1

ดัชนีผลผลิตอุตสาหกรรม ไทย เทียบ เอเชีย

INDEX



	ม.ค.-15	ก.พ.-15	มี.ค.-15	เม.ย.-15	พ.ค.-15	มิ.ย.-15	ก.ค.-15	ส.ค.-15	ก.ย.-15	ต.ค.-15	พ.ย.-15	ธ.ค.-15	ม.ค.-16	ก.พ.-16	มี.ค.-16	เม.ย.-16	พ.ค.-16	มิ.ย.-16	ก.ค.-16
◆ Malaysia	6.6	4	6.3	4.2	3.2	4.9	4.2	4.3	5.6	6.2	4	4.1	4	4.5	4.5	3.2	3.7	4.6	
■ Korea	1.4	-5.3	0	-2.3	-3	1.6	-3.5	0	3.1	2.4	-0.2	-1.8	-2.3	2.1	-0.6	-2.5	4.8	1.1	
▲ Taiwan	8.2	2.3	7.3	1.3	-2.8	-0.9	-2.8	-5.9	-5.8	-6.5	-4.8	-5.3	-6.6	-5.1	-3.5	-4	1.8	1.8	0.6
✕ Vitenam	20.9	5.1	12	7.2	12.1	10.9	14.8	11.8	15.5	14.7	14.2	12.6	24.1	24	27.4	24.6	23.3	24.8	22.1
✱ Indonesia	5.1	2.6	7.4	8.4	2.4	5	4.4	5.7	2	6.2	6.6	1.5	2.6	7.4	2.6	0.2	7.4	9.1	
● Thai	0.7	1.7	-1	-0.1	-0.1	-0.6	2.7	0.5	-0.3	-0.8	0.3	1.4	-3.5	-1.7	2.2	0.9	2.7	1.4	-5.1

สำนักงานเศรษฐกิจอุตสาหกรรม

ศูนย์สารสนเทศเศรษฐกิจอุตสาหกรรม

กระทรวงอุตสาหกรรม

75/6 ถนนพระราม 6 เขตราชเทวี

กรุงเทพฯ 10400

- สอบถามเพิ่มเติมเกี่ยวกับดัชนีอุตสาหกรรม -

ส่วนดัชนีอุตสาหกรรมและการวิเคราะห์

- คุณสมพิศ นาคสุข 02 202 4359
- คุณวรนารถ ด้านผดุงทรัพย์ 02 202 4359

ส่วนข้อมูลและสถิติอุตสาหกรรม

- คุณศักดิ์ชัย สีนโสมนัส 02 202 4348
- คุณสมาน เงินยืนยง 02 202 4354

ส่วนวิจัยและพัฒนาดัชนีอุตสาหกรรม

- คุณณิรดา วิสุทธิชาติธาดา 02 202 4350
- คุณพัทธธีรธา สุวรรณกัต 02 202 4350
- คุณพัชราวดี คำรอด 02 202 4350

<http://indexes.oie.go.th>

ร่วมเพิ่มประสิทธิภาพและความแม่นยำให้กับ ข้อมูลอุตสาหกรรมไทย!!

สำนักงานเศรษฐกิจอุตสาหกรรม กระทรวงอุตสาหกรรม ขอเรียนเชิญ
ผู้ประกอบการอุตสาหกรรมไทยทุกท่าน

ร่วมเป็นส่วนหนึ่งในการสร้างสรรค์ข้อมูลที่มีประโยชน์ต่อประเทศ

ง่าย ๆ ด้วยตนเอง

โดยการตอบแบบสำรวจข้อมูลผ่านช่องทาง Online

factory.oie.go.th/oieOnline/

**ข้อมูลที่ท่านกรุณาตอบจะใช้ในการคำนวณดัชนีอุตสาหกรรมและสถิติอุตสาหกรรม

ขอสำนักงานเศรษฐกิจอุตสาหกรรม ซึ่งจะทำการเก็บเป็น ความลับ**